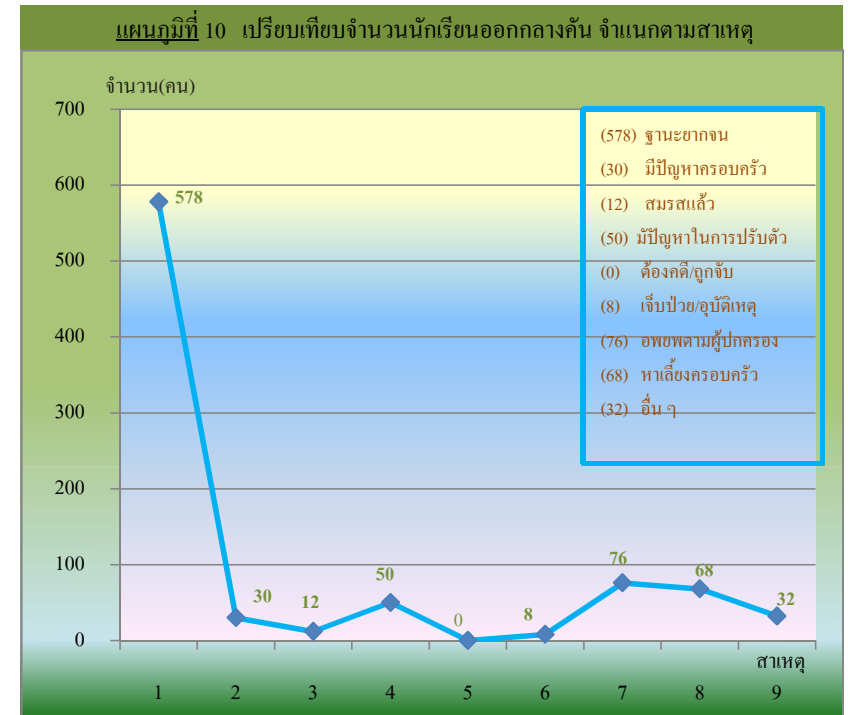


ตารางที่ 13 จำนวนนักเรียนที่ออกกลางคัน จำแนกตามระดับชั้นและสาเหตุ ในปีการศึกษาที่ผ่านมา (2552)

ระดับชั้น	ฐานะ ยากจน	มีปัญหา ครอบครัว	สมรส แล้ว	มีปัญหา ในการ ปรับตัว	ต้องคิด/ ถูกจับ	เจ็บป่วย/ อุบัติเหตุ	อพยพ ตาม ผู้ปกครอง	หาเลี้ยง ครอบครัว	อื่น ๆ	รวม
อนุบาล 1	46	3	0	2	0	0	3	0	2	56
อนุบาล 2	1	1	0	2	0	1	11	0	1	17
รวม	47	4	0	4	0	1	14	0	3	73
ป.1	34	0	0	4	0	0	10	0	3	51
ป.2	32	1	0	0	0	0	1	1	2	37
ป.3	36	0	0	2	0	1	5	0	6	50
ป.4	39	1	0	2	0	0	3	0	2	47
ป.5	40	0	0	1	0	1	0	5	5	52
ป.6	30	1	0	1	0	1	2	2	2	39
รวม	211	3	0	10	0	3	21	8	20	276
ม.1	21	4	3	8	0	0	2	10	3	51
ม.2	8	4	1	2	0	0	1	3	2	21
ม.3	2	0	2	1	0	0	0	5	3	13
รวม	31	8	6	11	0	0	3	18	8	85
ม.4	0	0	0	0	0	0	0	8	1	9
ม.5	0	0	0	0	0	0	0	6	0	6
ม.6	0	0	0	0	0	0	0	2	0	2
รวม	0	0	0	0	0	0	0	16	1	17
รวมทั้งหมด	578	30	12	50	0	8	76	68	32	854

ที่มา: ข้อมูลปลายปีการศึกษา 2551(obec51 ระยะที่2)



จากตารางที่ 13 พิจารณาแล้วพบว่า จำนวนนักเรียนออกกลางคัน จำแนกตามสาเหตุ ในปีการศึกษา 2552 มากที่สุดคือ ฐานะยากจน คิดเป็นร้อยละ 64.08 รองลงมา หาเลี้ยงครอบครัว คิดเป็นร้อยละ 9.31 อพยพตามผู้ปกครอง คิดเป็นร้อยละ 8.42 อื่น ๆ คิดเป็นร้อยละ 7.09 มีปัญหาในการปรับตัว คิดเป็นร้อยละ 5.54 มีปัญหาครอบครัว คิดเป็นร้อยละ 3.32 สมรสแล้ว คิดเป็น ร้อยละ 1.33 ตามลำดับ น้อยที่สุด คือ เจ็บป่วยหรืออุบัติเหตุ คิดเป็นร้อยละ 0.88