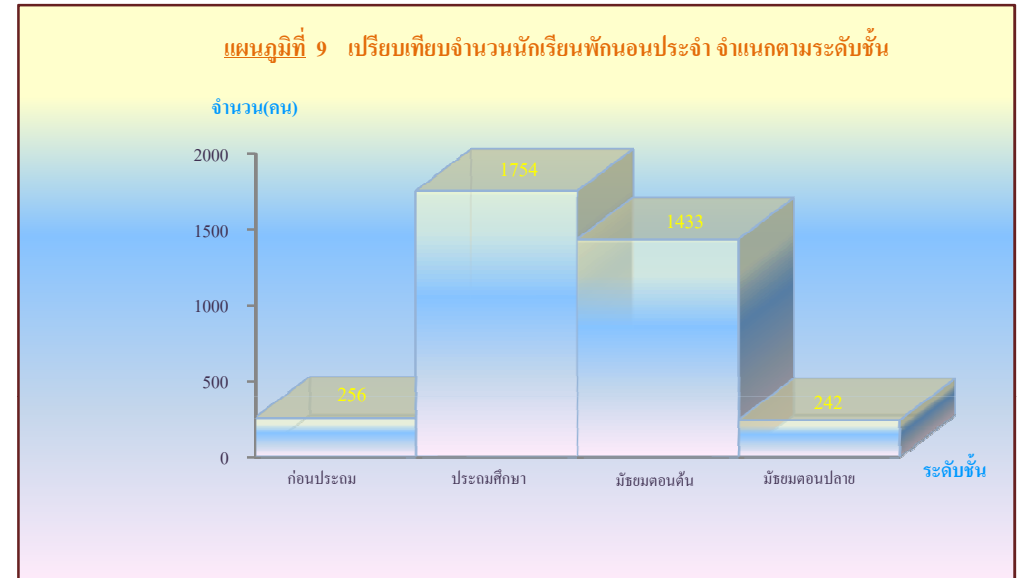


ตารางที่ 12 จำนวนนักเรียนพักนอนประจำ จำแนกตามระดับชั้นและลักษณะที่พัก ปีการศึกษา 2552

ระดับการศึกษา	จำนวนนักเรียนจำแนกตามลักษณะที่พัก					รวม
	บ้านพัก ครู	อาคาร	ที่พัก นักเรียน	พัก กับ	วัด	
อนุบาล 1	30	2	69	14	1	116
อนุบาล 2	27	0	107	5	1	140
รวมก่อนประถมศึกษา	57	2	176	19	2	256
ประถมศึกษาปีที่ 1	25	1	249	21	3	299
ประถมศึกษาปีที่ 2	26	3	221	23	1	274
ประถมศึกษาปีที่ 3	19	5	256	17	3	300
ประถมศึกษาปีที่ 4	17	1	254	20	3	295
ประถมศึกษาปีที่ 5	34	6	226	15	0	281
ประถมศึกษาปีที่ 6	28	0	265	10	2	305
รวมประถมศึกษา	149	16	1,471	106	12	1,754
มัธยมศึกษาปีที่ 1	92	0	466	8	26	592
มัธยมศึกษาปีที่ 2	38	0	393	6	6	443
มัธยมศึกษาปีที่ 3	37	0	345	4	12	398
รวมมัธยมศึกษาตอนต้น	167	0	1204	18	44	1,433
มัธยมศึกษาปีที่ 4	0	0	126	0	0	126
มัธยมศึกษาปีที่ 5	0	0	53	0	0	53
มัธยมศึกษาปีที่ 6	0	0	63	0	0	63
รวมมัธยมศึกษาตอนปลาย	0	0	242	0	0	242



จากตารางที่ 12 เมื่อพิจารณาแล้วพบว่า จำนวนนักเรียนพักนอนประจำ จำแนกตามระดับชั้น และลักษณะที่พัก ปีการศึกษา 2552 จำแนกตามระดับชั้นมากที่สุดคือ ระดับประถมศึกษา คิดเป็นร้อยละ 47.59 รองลงมา ระดับมัธยมศึกษาตอนต้น คิดเป็นร้อยละ 38.88 ระดับก่อนประถมศึกษา คิดเป็นร้อยละ 6.94 น้อยที่สุด คือ ระดับมัธยมศึกษาตอนปลาย คิดเป็นร้อยละ 6.56

ที่มา: ข้อมูล 10 มิ.ย.52(SMIS)