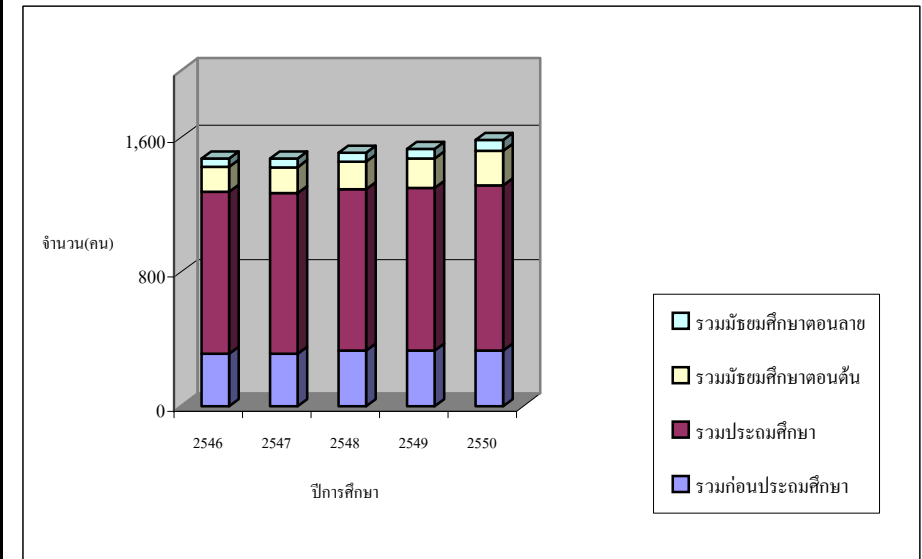


ตารางที่ 4 จำนวนห้องเรียนจำแนกตามระดับชั้น ปีการศึกษา พ.ศ. 2546 - พ.ศ. 2550

รายการ	ปีการศึกษา				
	2546	2547	2548	2549	2550
อนุบาล 1	149	154	156	164	161
อนุบาล 2	162	159	174	167	171
รวมก่อนประถมศึกษา	311	313	330	331	332
ประถมศึกษาปีที่ 1	145	158	164	160	170
ประถมศึกษาปีที่ 2	164	152	161	166	163
ประถมศึกษาปีที่ 3	164	161	153	163	166
ประถมศึกษาปีที่ 4	163	159	161	154	164
ประถมศึกษาปีที่ 5	168	159	161	162	158
ประถมศึกษาปีที่ 6	162	166	162	162	163
รวมประถมศึกษา	966	955	962	967	984
มัธยมศึกษาปีที่ 1	50	58	61	59	71
มัธยมศึกษาปีที่ 2	49	48	55	62	66
มัธยมศึกษาปีที่ 3	48	49	47	56	68
รวมมัธยมศึกษาตอนต้น	147	155	163	177	205
มัธยมศึกษาปีที่ 4	17	18	18	20	23
มัธยมศึกษาปีที่ 5	17	17	17	19	21
มัธยมศึกษาปีที่ 6	15	16	18	18	19
รวมมัธยมศึกษาตอนปลาย	49	51	53	57	63

แผนภูมิที่ 3 เปรียบเทียบจำนวนห้องเรียนจำแนกตามระดับชั้น



จากตารางที่ 4 เมื่อพิจารณา จำนวนห้องเรียนตามระดับชั้นปีการศึกษา 2546-2550 พบว่า จำนวนห้องเรียนระดับชั้นก่อนประถมศึกษาเพิ่มขึ้นทุกปี การศึกษา ระดับชั้นประถมศึกษา ปีการศึกษา 2546-2547 จำนวนห้องเรียนลดลงเล็กน้อยตั้งแต่ปีการศึกษา 2547-2550 เพิ่มขึ้น ระดับชั้นมัธยมศึกษาตอนต้นและระดับชั้นมัธยมศึกษาตอนปลายจำนวนห้องเรียนเพิ่มขึ้นทุกปีการศึกษา