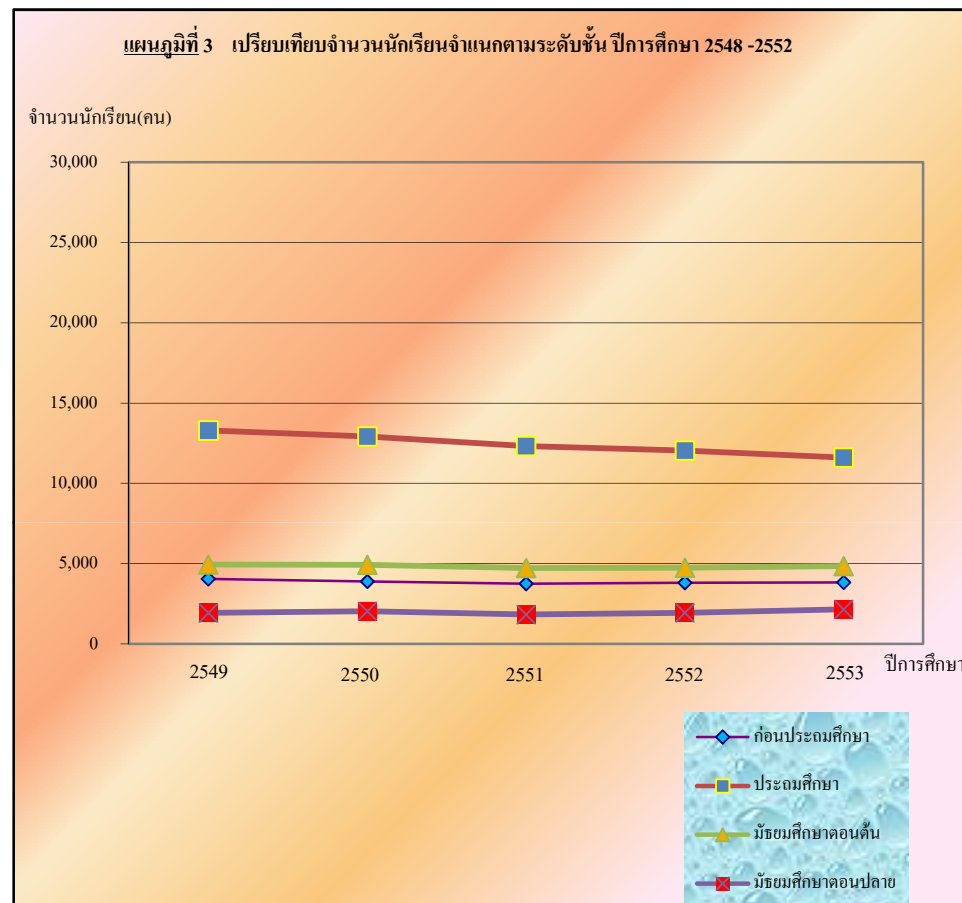


ตารางที่ 3 จำนวนนักเรียนจำแนกตามระดับชั้น ปีการศึกษา พ.ศ. 2549 - พ.ศ. 2553³

รายการ	ปีการศึกษา				
	2549	2550	2551	2552	2553
อนุบาล 3 ขวบ	-	-	12	10	30
อนุบาล 1	1,997	1,882	1,815	1,910	1,836
อนุบาล 2	2,053	2,006	1,920	1,900	1,971
รวมก่อนประถมศึกษา	4,050	3,888	3,747	3,820	3,837
ประถมศึกษาปีที่ 1	2,156	2,140	2,189	2,026	1,940
ประถมศึกษาปีที่ 2	2,122	2,061	1,983	2,033	1,913
ประถมศึกษาปีที่ 3	2,301	2,079	1,987	1,940	1,990
ประถมศึกษาปีที่ 4	2,152	2,221	2,012	1,957	1,909
ประถมศึกษาปีที่ 5	2,314	2,118	2,127	1,980	1,906
ประถมศึกษาปีที่ 6	2,246	2,310	2,030	2,110	1,957
รวมประถมศึกษา	13,291	12,929	12,328	12,046	11,615
มัธยมศึกษาปีที่ 1	1,767	1,789	1,745	1,671	1,743
มัธยมศึกษาปีที่ 2	1,678	1,593	1,568	1,645	1,571
มัธยมศึกษาปีที่ 3	1,504	1,556	1,428	1,436	1,544
รวมมัธยมศึกษาตอนต้น	4,949	4,938	4,741	4,752	4,858
มัธยมศึกษาปีที่ 4	740	773	662	740	878
มัธยมศึกษาปีที่ 5	640	677	623	611	682
มัธยมศึกษาปีที่ 6	556	598	548	600	592
รวมมัธยมศึกษาตอนปลาย	1,936	2,048	1,833	1,951	2,152
รวมทุกระดับชั้น	24,226	23,803	22,649	22,569	22,462



จากตารางที่ 3 เมื่อพิจารณาแล้วพบว่าจำนวนนักเรียนจำแนกตามระดับชั้น จำนวนนักเรียนระดับก่อนประถมศึกษาลดลงทุกปี แต่ในปีการศึกษา 2549 เพิ่มขึ้นเล็กน้อย ระดับประถมศึกษาลดลงทุกปี สำหรับระดับมัธยมศึกษาตอนต้นเพิ่มขึ้นทุกปีแต่ในปีการศึกษา 2550 ลดลงเล็กน้อย สำหรับระดับมัธยมศึกษาตอนปลายเพิ่มขึ้นทุกปี